

Rinnai

暮らしにいい感じ、はじまる。

ガス瞬間湯沸器

総合カタログ 2011 II

あんしんの3年保証

ポンッと押すだけ
「ラク点火」は
リンナイだけ!



あっ!
という間の
瞬間給湯。

未来が変わる。
日本が変わる。

チャレンジ
25

室内でガス機器をお使いの際は、
換気に十分ご注意ください。

安全装置も充実!

ユーティ

充実した安全装置で、お台所

より安心・便利にお使いいただくために、安全装置と操作性をアップしました。

省令新基準に
適合

安全装置が標準装備。また止水機能を追加しました。

消し忘れ 防止装置

点火後、約10分で自動的に消火、
止水します。

立消え 安全装置

立消えなどで炎が消えると自動的
にガスを遮断し、
止水します。

点火時 炎検出装置

正常に着火しなかった場合、ガスを
遮断し、止水します。

過熱 防止装置

機器内部の温度が異常に高くなった
場合、ガスを遮断し、
止水します。

「お知らせランプ」の色で、機器の状態をお知らせします。

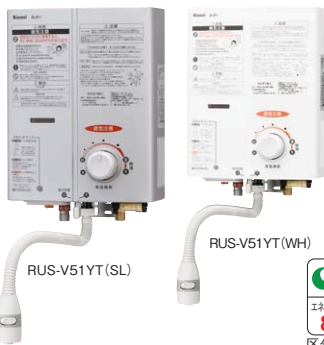
お知らせランプ
お知らせランプは乾電池を交換
（上）
（左） 機器下の電池ケース
のフタを（レシクホ）
を回してフタを開け、
新しい乾電池を元の形
（7号 x3）の向きに正しく入れ
ます。
（右）お知らせランプを交換
する際は必ずお知らせラ
ンプの向きを正しくご確認くだ
さい。使用状態によりお知らせランプ以外
で点灯することがあります。
（左）お知らせランプの使用を中止し
ご連絡を
安全装置が作動していますので、
速やかに使用を中止し、ガス栓を締め、
下記の取扱センターにご連絡ください。
（右）お問い合わせは
リンナイお客様センター
0120-054-321

お知らせランプ

ランプの状態	機器の状態
「赤」点灯	不完全燃焼防止装置が作動 不完全燃焼防止装置が作動し、機器の <u>運転を停止</u> します。
「赤」点滅	再点火防止装置が作動 不完全燃焼装置が3回連続で作動すると使用禁止状態になり使用できなくなります。リンナイお客様センター、または最寄りの販売店へご連絡ください。

ランプの状態	機器の状態
「緑」点滅	タイムスタンプ機能 一般的な使用で10年相当の使用経過後に、お知らせランプで <u>点検時期をお知らせ</u> します。
「緑」点灯	電池の交換が必要 乾電池の交換時期です。オレンジのツマミでわかりやすい電池ボックスなので交換も簡単です。

取りはずし可能な、ストレナ搭載タイプ



グリーン購入法適合商品
特定保守製品

省エネ基準達成率 **100%**
エネルギー消費効率 **83.6%**
給湯部熱効率 **83.6%**
区分名A

屋内壁掛・後面近接設置型
RUS-V51YT (SL) (シルバー) (23-1713)
RUS-V51YT (WH) (ホワイト) (23-1616)
希望小売価格(税込) **¥38,850**
(税抜価格 ¥37,000)
(本体寸法/高さ36.8×幅29.0×奥行13.6cm 質量/5.4kg)

新発売

スタンダードタイプ



グリーン購入法適合商品
特定保守製品

省エネ基準達成率 **100%**
エネルギー消費効率 **83.6%**
給湯部熱効率 **83.6%**
区分名A

屋内壁掛・後面近接設置型
RUS-V51XT (SL) (シルバー) (23-1739)
RUS-V51XT (WH) (ホワイト) (23-1658)
希望小売価格(税込) **¥38,850**
(税抜価格 ¥37,000)
(本体寸法/高さ36.8×幅29.0×奥行13.6cm 質量/5.4kg)

8月発売

先止式タイプ



グリーン購入法適合商品
特定保守製品

省エネ基準達成率 **100%**
エネルギー消費効率 **83.6%**
給湯部熱効率 **83.6%**
区分名A

屋内壁掛・後面近接設置型 **8月発売**
RUS-V53YT (WH) (ホワイト) (23-4321)
希望小売価格(税込) **¥40,005**
(税抜価格 ¥38,100)
(本体寸法/高さ36.8×幅29.0×奥行13.6cm 質量/6.0kg)

仕様

型 式	RUS-V51YT	RUS-V51XT	RUS-V53YT
ガス消費量		10.5kW(9,000kcal/h)	
能力大		5.70kW(4,900kcal/h)	
能力小		5.0号(能力小時2.5号)	
能力範囲(号数)		15A(R1/2)	
接 続	給水	出湯管取付(M22×1.5)	15A(R1/2)
	給湯	15A(R1/2) TU管接続	
最低作動水圧	40.0kPa(0.40kgf/cm ²)		35.0kPa(0.35kgf/cm ²)
希望所要水圧		50.0kPa(0.5kgf/cm ²)~700kPa(7kgf/cm ²)	

が毎日あんしん。

点火確認が見やすくなり、
燃焼状態の確認がしやすくなりました。

換気の注意表示を目に入りやすい位置
に配置しました。

安全装置の作動時に
水栓を閉じ水を止めます。

出湯時の水量を抑え、シャワーヘッドが
持ち上がる現象を緩和しました。

ストレート出湯とシャワー出湯は、
ワンタッチ切り替え。



※写真はRUS-V51YT (SL)

操作ボタンが従来より軽く、
さらに使いやすくなりました。

点火・出湯は操作ボタンを押すだけ
の「ラク点火」。
また、ダイヤルできめ細かく湯温の
調節が可能。



点火時

湯温調節時

- 熱いお湯を使いたい時に便利な熱湯型です。
(RUS-V53YT(WH)を除く)
- バイパススキミング方式とメインバーナ
ダイレクト着火の採用により、後沸き
現象が少なくなりました。
- 瞬時に点火／消火を検知するフレーム
ロッド採用で安全性がアップ。
- 地球環境に配慮し、熱交換器の鉛メッキ
を廃止。

出湯管への負荷に対する耐久性を
アップしました。

能力切り替え機能で きめ細かな湯温調節

能力切り替えは、ツマミを
スライドするだけ。ガス量を
きめ細かく調節して、夏や
冬でも快適な湯温が得ら
れます。



水アカなどをとる ストレーナ

水アカなどの汚れを取り除く
ストレーナ(水フィルタ)付。
お掃除も簡単、いつもきれい
なお湯が使えます。
(RUS-V51XTは取りはずし不可)



湯気・水・油煙から電子基板を守り 電氣的トラブルを防止

電子基板をすべてウレタン樹脂で保護。電子
ユニットの信頼性がさらに
向上しました。

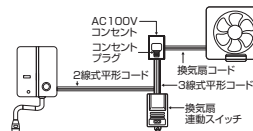


●オプション

安心してお使いいただくために、「換気扇連動スイッチ」の設置をおすすめします。

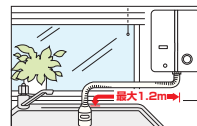
「換気扇連動スイッチ」を設置することで、ガス湯沸器の操作ボタンを押して出湯させると連動して換気扇が回ります。ガス湯沸器を止めると換気扇も止まります。

- 換気扇連動スイッチ(全型式に対応) FY-GA92-R(21-3911) 希望小売価格(税込) **¥9,975** (税抜 ¥9,500)



シンクから離れた位置(1.2m以内)でも、取り付けが可能です。

窓の位置などによって、付属の出湯管で届く範囲に湯沸器が取り付けられない場合があります。そんなご家庭のために、ロングサイズの出湯管を各種用意いたしました。キッチンスペースに合わせて、お選びください。(本体に付属の出湯管は350mmです)



RUS-V51YT、V51XT用(シャワーヘッドなし)

- | | | | |
|---------|---|-----------|---|
| ● 350mm | RU-0210 (305-048-035) 希望小売価格(税込) ¥1,365 (税抜価格 ¥1,300) | ● 750mm | RU-0214 (305-048-075) 希望小売価格(税込) ¥2,100 (税抜価格 ¥2,000) |
| ● 450mm | RU-0211 (305-050-045) 希望小売価格(税込) ¥1,575 (税抜価格 ¥1,500) | ● 850mm | RU-0215 (305-050-085) 希望小売価格(税込) ¥2,310 (税抜価格 ¥2,200) |
| ● 550mm | RU-0212 (305-048-055) 希望小売価格(税込) ¥1,785 (税抜価格 ¥1,700) | ● 1,000mm | RU-0216 (305-050-100) 希望小売価格(税込) ¥2,835 (税抜価格 ¥2,700) |
| ● 650mm | RU-0213 (305-050-065) 希望小売価格(税込) ¥1,995 (税抜価格 ¥1,900) | ● 1,200mm | RU-0217 (305-050-120) 希望小売価格(税込) ¥3,150 (税抜価格 ¥3,000) |

長期使用製品安全点検制度対象製品

● 詳しくは、ホームページに記載していますのでご覧ください。
<http://www.rinnai.co.jp/safety/>

■ 長期使用製品安全点検制度とは… 長期使用の事故を未然に防止し、製品を安全にかつ、長くお使いいただきたい。そのためメーカーと販売店、お客様双方が責任をもって安全に管理・使用していくことを国が定めた制度です。

この制度では、メーカー側にお客様情報の管理と点検通知、点検の実施が義務づけられています。そしてお客様は製品を買戻、販売店による制度の説明を聞いたうえで所有者登録を行い、点検(有料)を受けてください。

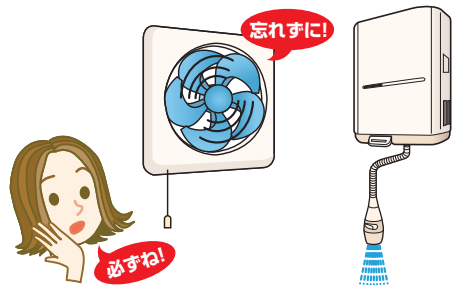
【点検料金の内訳と金額の目安】8,505円(標準点検料金の場合の出張費・点検技術料を合計した消費税込み金額)

瞬間湯沸器（開放式小型湯沸器）を安全にご使用いただくために

ご使用中は必ず換気をしてください！
換気が不十分な場合は一酸化炭素（CO）中毒を
起こし、死亡事故にいたる恐れがあります。

開放式小型湯沸器をご使用中は、**必ず換気扇やレンジフードの
ファンを回すか、窓を開けて換気を行うよう**お願いします。

●開放式小型湯沸器と排気筒（煙突）が1本の風呂がまを同時に使用しないでください。



異常時の見分け方

- 換気が十分でもたびたび火が消える場合
- 使用中に異臭や目にしみたりする場合
- 炎が右の写真のように黄炎の場合

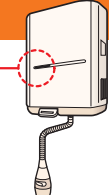
以上の場合には不完全燃焼しているおそれがあります。
直ちに使用を中止し、ご連絡ください。

点火確認窓から炎の状況を確認してください。

正常時（青炎） ○



異常時（黄炎） ×

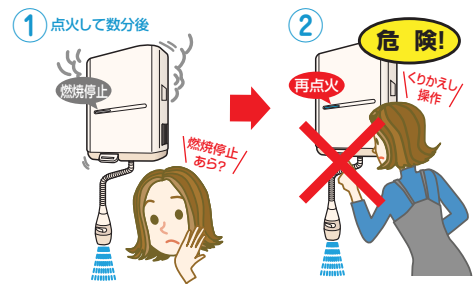


安全装置が作動した時のお願い。

開放式小型湯沸器は不完全燃焼を起こすと安全装置が働いて、燃焼停止
します。その際は、**リンナイお客様センター**にご連絡をお願いします。

使用中、燃焼停止した時は、一酸化炭素が発生している可能性があります。再点火して
繰り返し使用すると、一酸化炭素中毒事故につながるおそれがあります。

安全装置が作動するのは…… ●酸欠（長時間使用） ●熱交換器の詰まり（経年劣化）



毎日使う湯沸器だから 「あんしんの3年保証」

お申し込みいただいたお客様は、通常1年の保証期間が3年になります。
商品の取扱説明書に同封の申し込みはがきに必要事項をご記入の上お申し込みください。
(パソコンや携帯電話からインターネットでもお申し込みできます。)

ご注意 ●3年保証はお申し込みいただいたお客様のみが対象となります。●業務用としてお使いの場合は対象外となります。●詳しい保証内容や不明な点は弊社までお問合せください。
個人情報利用目的について ●登録で取得いたしましたお客様の個人情報は、機器の修理・取り替え・点検等の活動以外には使用しません。



「国等による環境物品等の調達の推進等に関する法律
(グリーン購入法)」の第6条に定められた特定調達品目、また
はその判断基準を満たす商品です。

かんたん便利! 交換部品やお手入れ用品はネットショップで注文できます!

R.STYLE

<http://www.rinnai-style.jp>



- 達成率 100%以上
- 達成率 100%未満

このマークは商品のエネルギー消費効率および
基準エネルギー消費効率に対する達成率を
記載してある場所を明示するものです。達成率
100%以上の場合には省エネマークの色を緑で、
それ以外はオレンジで表示しています。

**安全に関する
ご注意**

- ご使用前に「取扱説明書」をよくお読みのうえ、正しくお使いください。
- 機器や排気部周辺に燃えやすい物を置かないでください。火災の原因となります。●ガス瞬間湯沸器には、据え付け工事が必要で、お買い上げの販売店、または専門業者にご依頼ください。配管等の据え付け工事に不備があると事故の原因となることがあります。●地域によってガス種が異なります。ご購入の前に必ずガス種を確認のうえ、機器に表示してあるガス種以外は絶対に使用しないでください。●使用中は必ず換気をしてください。換気をしないと一酸化炭素中毒の恐れがあります。●水源に温泉水や井戸水・地下水を使用せず、上水道を使用してください。水質によっては機器の破損および水漏れの原因になります。



リンナイグループでガス瞬間湯沸器を製造しているリンナイテクニカ株式会社は、ガス瞬間湯沸器の製造において、ISO 9001:2008を認証取得しています。

登録番号：JQ0073

ISO認証制度

ISO (国際標準化機構) が制定している品質保証の認証制度 (ISO9000シリーズ) であり、ISO9001は、商品の「設計、開発、製造、据付け及び付帯サービス」について品質保証システムを認証するものです。



リンナイ本社・大口工場・瀬戸工場・愛知工場・旭工場・生産技術部・開発本部・品質保証本部・環境部・物流統括室・部品センター・関西支社・関東支社・中国支店は、ISO14001:2004を認証取得しています。

登録番号：JE0006

ISO14001とは、ISO (国際標準化機構) が定める環境管理の国際規格です。

リンナイ株式会社 本社 〒454-0802 名古屋市中川区福住町2の26
ホームページアドレス <http://www.rinnai.co.jp>

ウィズガス ECO LIFE 快適

■商品についてのお問い合わせは最寄りの事業所へ

- 関東支社 ☎03(3471)9047
- 東北支社 ☎022(238)8315
- 中国支店 ☎082(277)5131
- 東京支店 ☎03(3471)9047
- 北海道支店 ☎011(281)2506
- 四国支店 ☎087(821)8055
- 北関東支店 ☎048(667)4321
- 新潟支店 ☎025(247)6610
- 九州支社 ☎092(281)3234
- 東関東支店 ☎043(273)3360
- 中部支社 ☎052(363)8001
- 南関東支店 ☎045(320)3051
- 関西支社 ☎06(6786)3601
- アールジ株式会社 ☎03(5783)3455

■修理についてのお問い合わせは、**0120-054-321**
リンナイお客様センターへ

●受付時間：365日24時間

携帯電話・PHSでのご利用は最寄りのお客様センターまで

- 関東・北海道・東北・新潟 ☎03(3471)3843
- 関西 ☎06(6786)3601
- 中部・中国・四国 ☎052(351)3575
- 九州 ☎092(271)4045

■保守点検・所有者登録についての
お問い合わせは、リンナイ製品点検センターへ **0120-493-110**

●受付時間：平日9:00～17:30 (土日・祝日および当社指定休日を除く)

●お求めは信用とゆきとどいたサービスの店

このカタログの掲載内容は、2011年8月現在のものです。
●このカタログに掲載のガス機器は、海拔1,000mまで使用できます。1,000m以上で使用すると点火不良などの不具合が発生することがあります。
●本カタログに掲載しております全商品の価格は、希望小売価格です。配送費、据付部材、据付工事費、使用済み商品の引取り費等は含まれておりません。
●印刷物の為実際の商品と異なることがありますのでご了承ください。
●商品の価格及びデザイン、仕様は改善のため、予告なく変更する場合があります。
●本カタログ掲載の商品写真は、警告・注意シール表示を省略しているものがあります。